

Windpark Eriswil BE

Beurteilung des Einflusses des Windparks Eriswil BE auf die CNS-Anlagen von Skyguide.

Version/lang.	1 D
status	Released
date of issue	2023-04-21
contact/unit	Fries Matthias / TNP
owner/unit	Fries Matthias / TNP
nickname	
pages	8
classification	Internal
for action	
for information	Catherine Hunziker TNP, Laurent Favéy OPIA, Reto Pauli OMSW
annexes	none
abstract	

legal notice The entire content of this publication is protected by copyright. No part of this publication may be reproduced, stored in a retrieval system or transmitted in any form or by any electronic, mechanical, photocopying and recording means or otherwise, without the prior written permission of Skyguide.

Inhaltsverzeichnis

1	Einführung	4
1.1	Zweck	4
1.2	Abgrenzung	4
2	Beschreibung des Windparks	4
3	Analyse.....	5
3.1	Zusammenfassung	5
3.2	Detailanalyse	5
3.2.1	Primärradar Holberg HL2P	5
3.2.2	VOR Willisau (VOR WIL)	5
4	Gültigkeit der Stellungnahme.....	6
5	Bibliographie	7

1 Einführung

1.1 Zweck

Dieses Dokument beinhaltet eine Beurteilung der zu erwartenden Störeinträge des Windparks Eriswil BE auf die CNS-Anlagen von Skyguide.

1.2 Abgrenzung

Diese Detailbeurteilung beinhaltet ausschliesslich CNS-Anlagen von Skyguide. Nicht betrachtet werden, IFP, CNS-Anlagen der Schweizer Luftwaffe oder von angrenzenden Flugsicherungsdienstleistern.

2 Beschreibung des Windparks

Abbildung 1 zeigt den Standort des Windparks Eriswil BE.



Abbildung 1 : Standort des Windparks Eriswil BE

Die detaillierten Angaben zum Windpark befinden sich in Tabelle 1.

Formular B – Windenergieanlagen								
Datum	2011-11-01							
Projekt-Name	Windanlage Grunholz							
Projekt-ID-Nummer								
Informationen zu den Windenergieanlagen Bitte beachten Sie die Farbkodierung: Weisse Felder müssen immer ausgefüllt werden. Grüne Felder müssen nur für technische Beurteilungen von Vorprojekten des VBS und von MeteoSchweiz ausgefüllt werden. Blaue Felder müssen nur für technische Beurteilungen von Vorprojekten des BAKOM ausgefüllt werden. Gelbe Felder müssen nur für Luftfahrthindernis-Bewilligungen (BAZL) ausgefüllt werden.								
Anlagen-Nr. (KEV-Nr. wenn vorhanden)	BAZL-Reg.Nr.(wenn vorhanden)	(Geplantes) Modell	Leistung (MW)	Koordinate E (LV95) - Ostwert	Koordinate N (LV95) - Nordwert	Terrainhöhe (m.ü.M)	Max. Gesamt- höhe (m)	Max. Naben- höhe (m)
				2'632'878	1'213'357	917	225	160

Tabelle 1 : Detailangaben zum Windpark Eriswil BE (aus Formular B)

3 Analyse

3.1 Zusammenfassung

Das Gebiet befindet sich in der Schutzzone des Primärradars Holberg HL2P sowie des VOR Willisau.

Ein Einfluss auf das Primärradar Holberg HL2P kann ausgeschlossen werden. Die Störungen des VOR Willisau werden als vernachlässigbar bewertet.

Skyguide gibt eine positive Stellungnahme für den Windpark in Bezug auf seine CNS-Systeme.

3.2 Detailanalyse

Das Gebiet befindet sich in der Schutzzone des Primärradars Holberg HL2P sowie des VOR Willisau.

3.2.1 Primärradar Holberg HL2P

Es besteht keine Radarsichtbarkeit bis zu einer Höhe von 300 Metern über Grund. Folglich kann ein Einfluss ausgeschlossen werden.

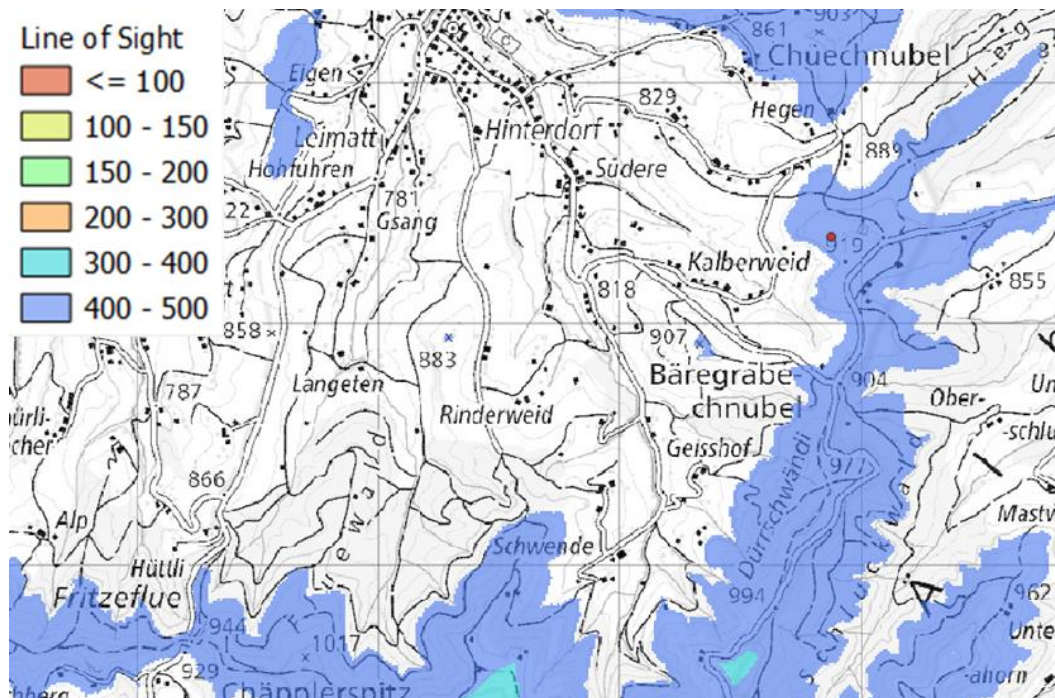


Abbildung 2: Analyse der Signalsichtbarkeit des Primärradar Holberg HL2P im Gebiet des Windpark Eriswil

3.2.2 VOR Willisau (VOR WIL)

Das VOR mit der Bezeichnung VOR Willisau befindet sich in der Gemeinde Grossdietwil LU. Aktuell wird dort noch ein konventionelles VOR betrieben. Dieses wird im Verlauf des Jahres 2023 durch ein Doppler VOR ersetzt. Dadurch reduziert sich die Schutzzone auf einen Radius von 10km. Folglich werden die durch den potenziellen Windpark Eriswil verursachten Störungen als vernachlässigbar bewertet.

4 Gültigkeit der Stellungnahme

Diese Stellungnahme hat eine Gültigkeit von fünf Jahren ab Ausstellungsdatum.

Wenn das Projekt aufgrund einer Einsprache die im Rahmen der Nutzungsplanung und/oder der Baubewilligung blockiert wird und die Projektleitung bei Skyguide einen Antrag stellt, wird die Frist für die Dauer des Verfahrens ausgesetzt. Um diese Unterbrechung der Frist zu gewährleisten, muss die Projektleitung Skyguide informieren, sobald sie Kenntnis davon erhält, dass ein solches Verfahren eingeleitet oder beendet wurde (rechtskräftiger Entscheid eines zuständigen Gerichts oder die Genehmigung der Nutzungsplanung / Erteilung der Baugenehmigung). Die Belege für das betreffende Verfahren sind unverzüglich mit dem Antrag auf Unterbrechung der Frist einzureichen.

Darüber hinaus kann Skyguide auf Antrag der Projektleitung nach einer Neubeurteilung die Stellungnahme um weitere fünf Jahre verlängern. In solchen Fällen sind die Kosten der Neubeurteilung von der Projektleitung zu tragen.

Während der Gültigkeitsdauer dieser Stellungnahme verpflichtet sich Skyguide, den geplanten Windpark bei periodischen Überprüfungen bzw. der Weiterentwicklung von Instrumentenflugverfahren und CNS-Systemen zu berücksichtigen.

Skyguide informiert die Projektleitung während der Gültigkeit über neue Auswirkungen, die sich aus der Einführung neuer Kriterien oder Technologien ergeben können.

5 Bibliographie

- [1] European Guidance Material on Managing Building Restricted Areas, Third Edition, 2015 (ICAO EUR DOC 015), ICAO, 2015.
- [2] ICAO Annex 10 Volume I: Radio Navigation Aids, 6th Edition, Amendment 86, 2011-07-18., ICAO, 2011.
- [3] EUROCONTROL, «Guidelines How to Assess the Potential Impact of Wind Turbines - EUROCONTROL-GUID-130,» 2014.
- [4] Bundesamt für Landestopographie, *Swiss Map 50. Landeskarte der Schweiz 1:200'000*.
- [5] ICAO Annex 10 - Aeronautical Telecommunications - Volume IV- Surveillance Radar and Collision Avoidance Systems, 5th Edition, ICAO, 2014.
- [6] ICAO, Procedures for Air Navigation Services (PANS) - Aircraft Operations - Volume II Construction of Visual & Instrument Flight Procedures (Doc 8168), 7th Edition, ICAO, 2020.

History of Changes

Changes and Reviews				
Version	Status	Date of issue	Author	Details
1.0	Released	21. 4. 2023	M. Fries	